



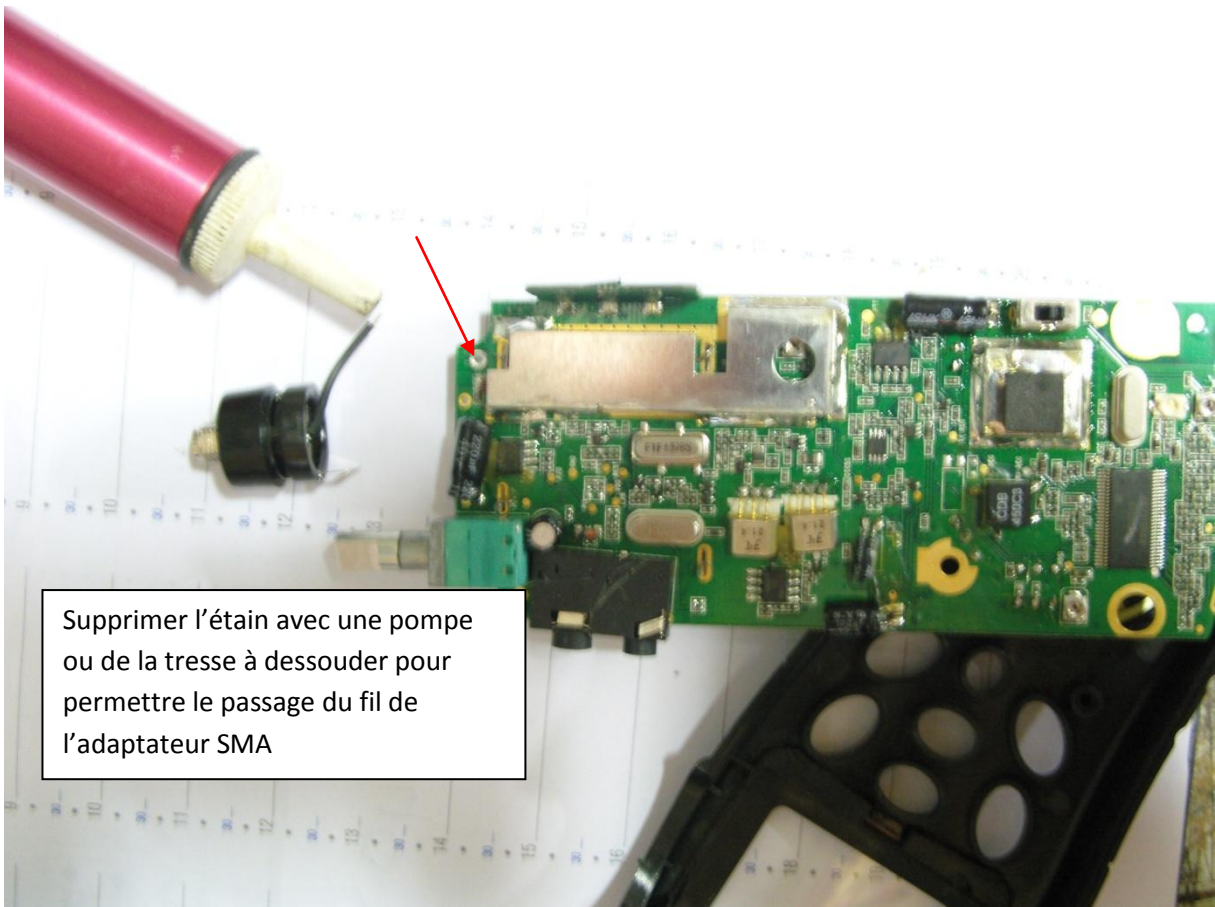
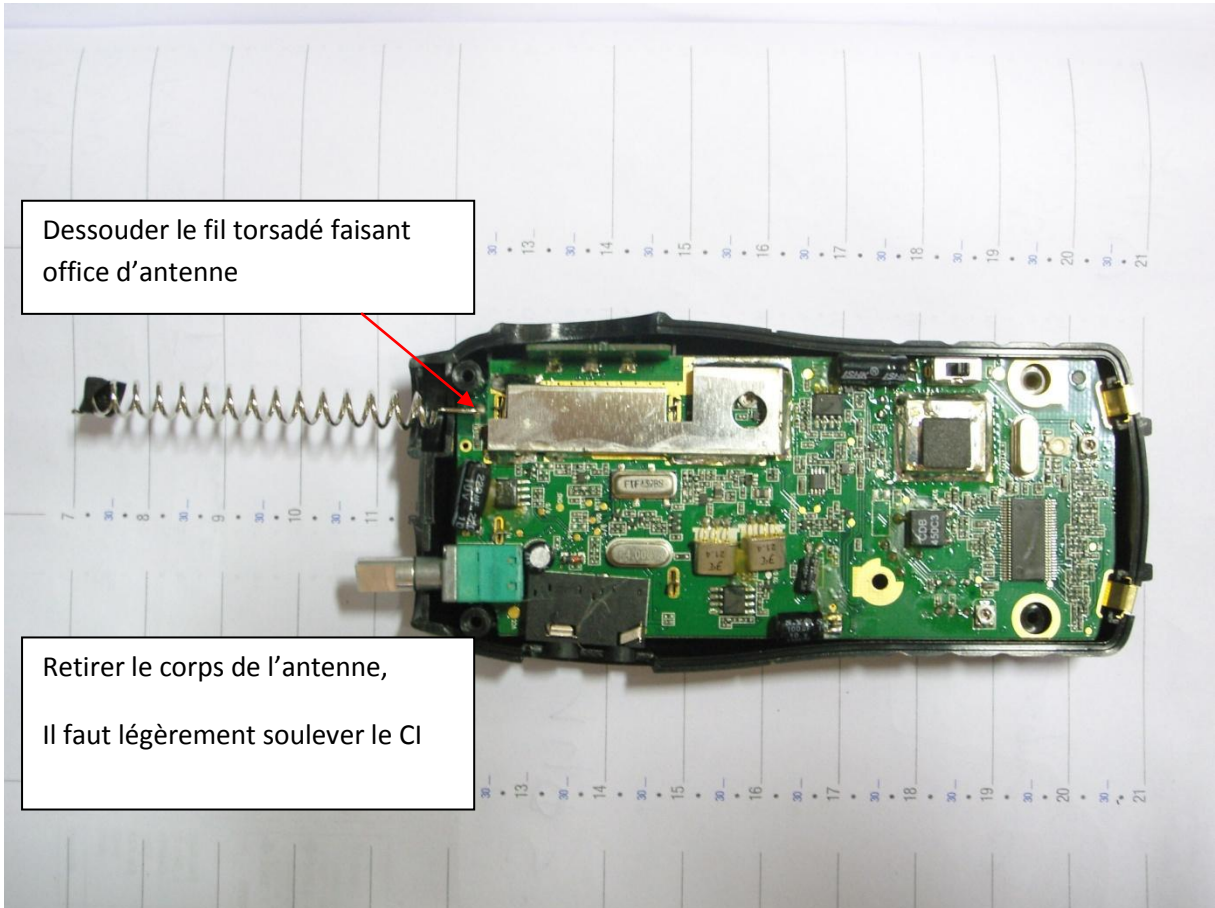
Dévisser toutes ces vis



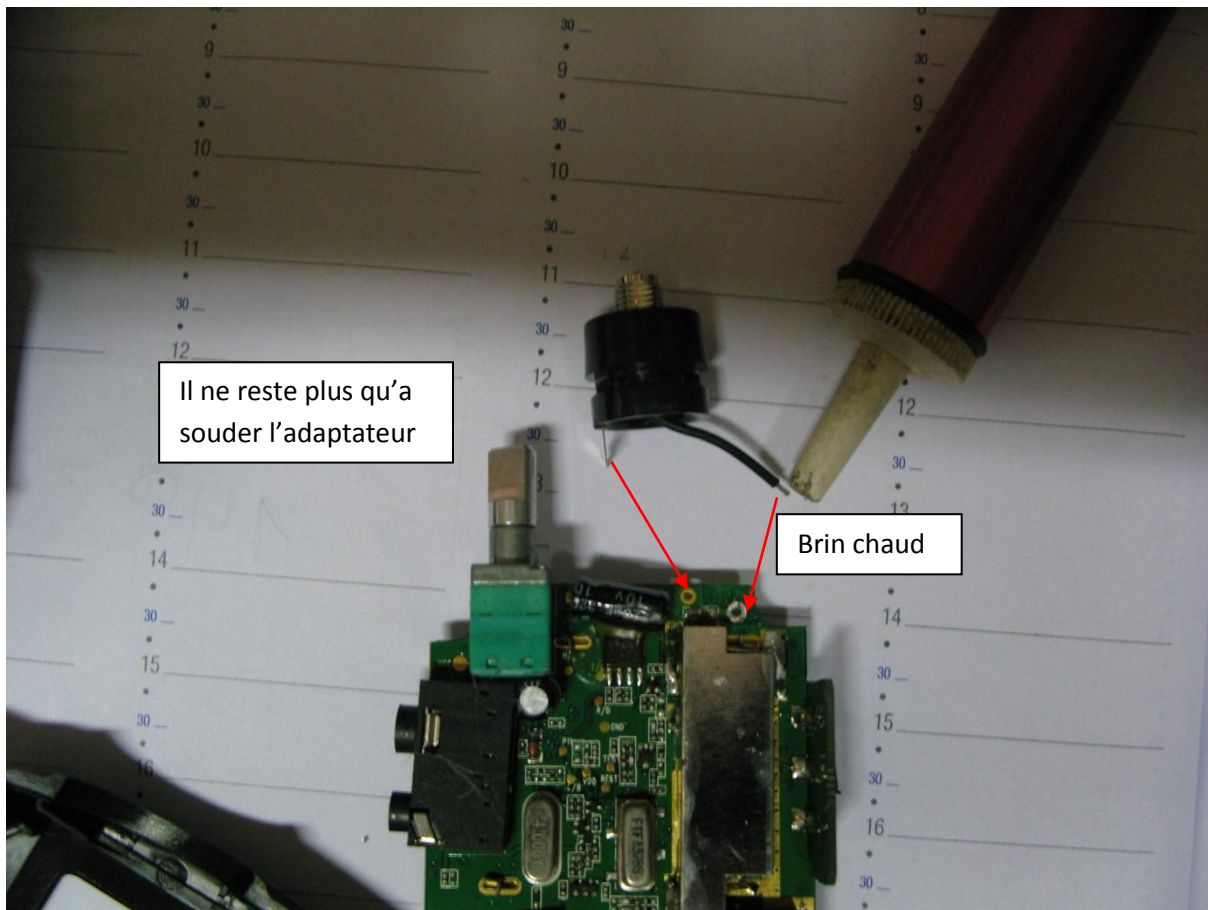
Retirer le bouton

Dessouder le fil torsadé faisant office d'antenne

Retirer le corps de l'antenne,
Il faut légèrement soulever le CI

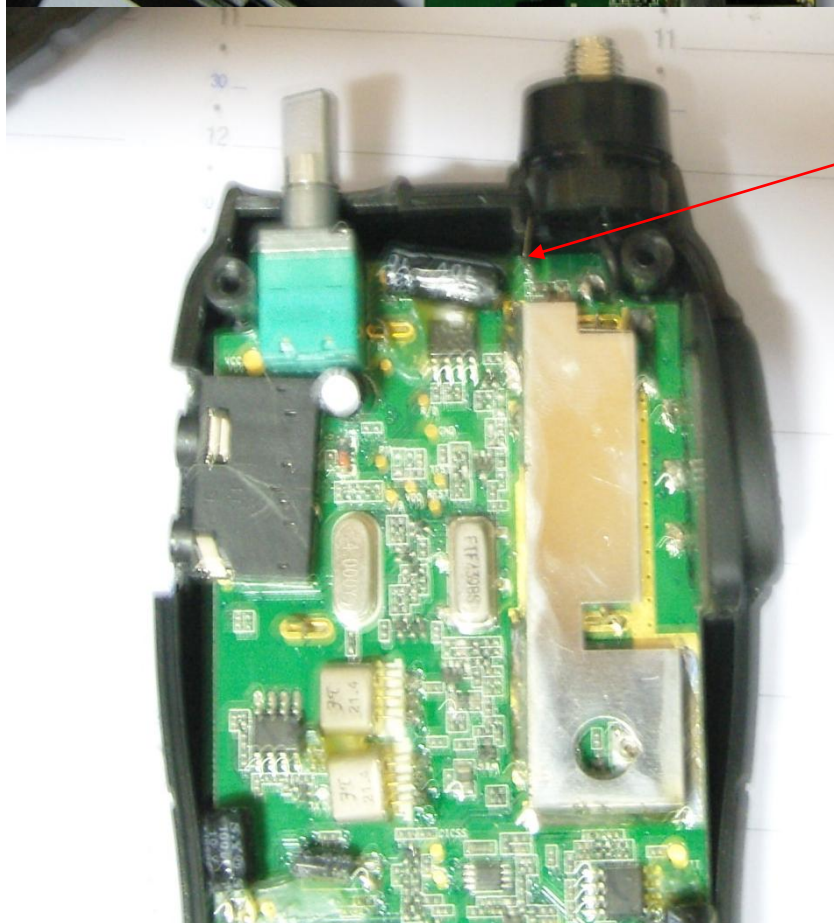


Supprimer l'étain avec une pompe
ou de la tresse à dessouder pour
permettre le passage du fil de
l'adaptateur SMA



Il ne reste plus qu'à souder l'adaptateur

Brin chaud



Adaptateur en place, souder des deux côtés pour la masse

Tout remonter et voici le résultat !!

Un PMR LPD intek 5050

4w avec connecteur SMA pour bricoler
des antennes

